

ERLER NEWS

ZU
HAUSE
FÜHLEN.



HOMESTORY

Anna und Miroslav sind beide in Wien aufgewachsen und seit sie denken können begeisterte Skifahrer. Mit ERLER haben sie sich Ihr Traumhaus im Chalet-Stil fernab der Großstadt verwirklicht. Die traumhafte Lage mitten in den Salzburger Alpen macht den neu geschaffenen Wohnraum zur absoluten Wohlfühloase.

Seite 10-13

MUSTERHAUS AUTARK

Vom Bungalow bis zum Nullenergiehaus finden Sie bei ERLER das passende Fertighaus. Unser neues Musterhaus AUTARK in der Blauen Lagune ist unabhängig von externen Energieversorgern und kann seinen eigenen Energiebedarf selbst decken. Zusätzlich optimiert eine intelligente Steuerungstechnologie den Energieverbrauch.

Seite 6-9

WARUM BAUEN MIT HOLZ?

Holzhäuser werden von Jahr zu Jahr beliebter. Zurecht, denn ihr nachwachsender Rohstoff birgt zahlreiche Chancen. Holz ist wohngesund, atmungsaktiv, langlebig und ermöglicht eine kurze Bauzeit. Außerdem speichert Holz im verbauten Zustand jahrzehntelang CO₂, was erheblich zum Schutz unserer Umwelt beiträgt.

Seite 14



ÜBER ERLER

Die Gesichter hinter dem Familien- unternehmen.

Seit November 2022 wird die ERLER Bau GmbH in Saalfelden (vormals Fertighaus Erler GmbH) von Christoph und Roman Erler geleitet. Die beiden Söhne von Firmengründer Hermann Erler setzen dabei neben viel Erfahrung und Know-how auch auf das Thema „Zurück zur Natur“.

„Für uns ist Holz viel mehr als nur ein Rohstoff. Es ist eine Lebensquelle, ein Klimaschoner und eine natürliche Medizin. Die perfekte Basis für nachhaltiges Bauen und gesundes Wohnen. Der Mensch hat den Wert von Holz schon früh erkannt und Jahrtausendlang mit dem Naturgut gearbeitet. Wir von ERLER sind uns den unzähligen Vorteilen von Holz bewusst und möchten unsere Leidenschaft für diesen Werkstoff mit unseren Kunden teilen. Ein individuelles Fertighaus von ERLER ist nicht nur ein Haus zum Wohlfühlen, sondern auch ein Eigenheim im Einklang mit der Umwelt“, so Christoph und Roman Erler.

HOLZBAU MIT FIXPREISGARANTIE

Wer sich für ein ERLER Haus (Ein- und Mehrfamilienhäuser, Reihenhäuser und Gewerbebauten) entscheidet, erhält einen Holzbau mit Fixpreisgarantie vom Generalunternehmer. „Der Bauherr muss sich um fast nichts kümmern, hat einen direkten Ansprechpartner und bekommt von uns alles aus einer Hand. Wir bedienen uns dabei der Vorteile der Fertigteil-Konstruktion und können durchaus flexibel und individuell agieren“, informiert Roman Erler. Dabei geht es Schritt für Schritt zum eigenen Traumhaus. Nach einem kostenlosen Erstgespräch wird das neue Eigenheim nach den individuellen Wünschen der Auftraggeber geplant, ein Zeitplan erstellt und die Kosten mit Fixpreisgarantie kalkuliert. Beim Bau des Eigenheims übernimmt ERLER die durchgehende Bauleitung bis schließlich die schlüsselfertige Übergabe des neuen Wohntraums erfolgt. In Kooperation mit dem Unternehmen „holzius“ werden auch Häuser aus Vollholz angeboten. holzius steht für ökologisches Bauen mit einem Ziel: natürliche, gesunde und nachhaltige Wohn- und Lebensräume zu schaffen. Für das Bausystem werden hauptsächlich leim- und metallfreie Vollholzelemente verwendet.



**ROMAN
ERLER**

Geschäftsführer Roman Erler ist ein Organisationstalent. Er ist bereits seit 2008 Teil des Unternehmens und mindestens genauso lange lautet sein wichtigstes Motto: „Wo ein Wille ist, ist auch ein Weg“.



**CHRISTOPH
ERLER**

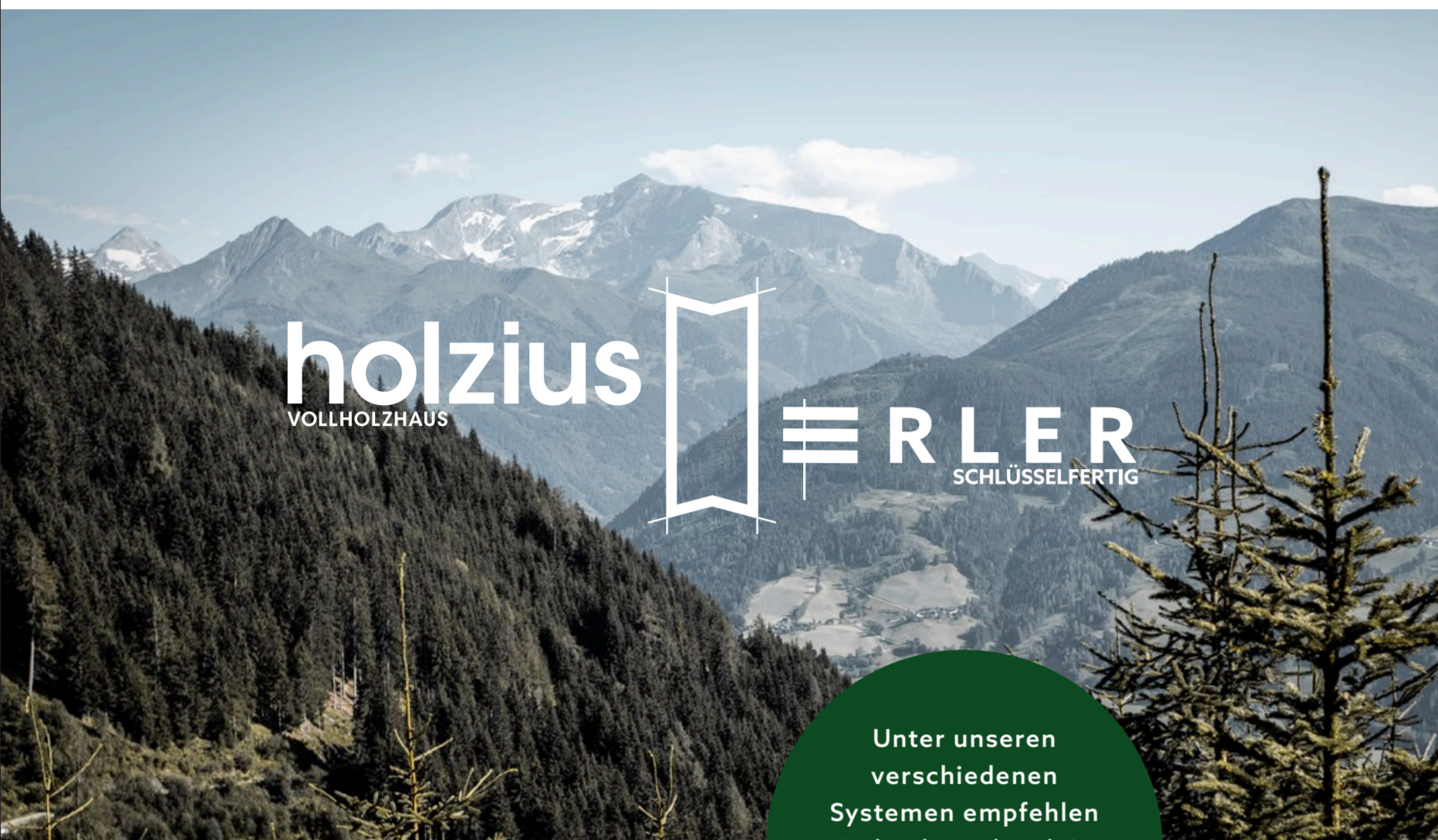
Geschäftsführer Christoph Erler ist ein Freigeist. Dank seiner Ausbildungen in den Bereichen Holzbau und Forstwirtschaft ist er als Holzbaumeister bestens mit Holz und dessen Vielseitigkeit vertraut.



**HERMANN
ERLER**

Der pensionierte Firmengründer Hermann Erler hat seinen wertvollen Wissensschatz aus über 45 Jahren Bau-branchen an seine Söhne weitergegeben. Mit seinem innovativen Gespür steht er immer noch gerne mit Rat und Tat zur Verfügung.





Unter unseren verschiedenen Systemen empfehlen wir den komplett leim- und metallfreien Premium-Wandaufbau von holzius.



Foto: holzius



Gemeinsam für nachhaltiges Bauen.

WAS IST HOLZIUS & ERLER?

holzius & ERLER ist eine besondere Kooperation, welche das Beste aus beiden Unternehmen anbietet. Hochqualitative schlüsselfertige Vollholzhäuser komplett leim- und metallfrei.

ALLES AUS HOLZ.

holzius steht für ökologisches Bauen mit Vollholz. Dabei verfolgt das Südtiroler Unternehmen nur ein Ziel: natürliche, gesunde und nachhaltige Wohn- und Lebensräume zu schaffen. Für das Bausystem werden leim- und metallfreie Vollholzelemente verwendet, die den höchsten baubiologischen Standards, sowie den technischen Leistungsanforderungen einer modernen Bauweise gerecht werden. holzius Vollholzelemente bestehen aus Vollholzbohlen und -balken, die mit mehrfachen Nut- und Kammverbindungen durch reine Holzverbindungstechniken verbunden werden. Die Wandelemente werden mit einer hölzernen Gratleiste verbunden, die Deckenelemente mit Schrauben aus Holz. Der Kern der patentierten Bauart von holzius ist eine Gratleiste mit Kanten in Schwalbenschwanzform, mit welcher Holzrohbauten in garantierter Formstabilität und dauerhafter Luftdichtheit errichtet werden können.



Foto: holzius



Foto: holzius

VOLLHOLZHAUS Vorteile der holzius Elemente:



SCHALLDÄMMEND

Mit holzius Vollholzelementen sind die erhöhten Anforderungen an den Tritt- und Luftschallschutz auch im mehrgeschossigen Wohnungsbau gewährleistet.



LEIM- UND METALLFREI

holzius Vollholzelemente bestehen ausschließlich aus hochwertigem, PEFC-zertifiziertem Vollholz. Für ein gesundes Wohlfühlambiente in Ihrem Eigenheim.



FORMSTABIL

Genau bemessene Freiräume zwischen den Holzbohlen sorgen dafür, dass bei Feuchtigkeit keine Maßveränderungen in Wänden und Decken auftreten.



SCHÜTZEND

Eine umlaufende Gebäudehülle aus holzius Vollholzelementen schirmt die Bewohner vor Hitze, Kälte und schädlichen Umwelteinflüssen ab.



REGULIERT LUFTFEUCHTIGKEIT

Die Zellstruktur von Holz kann viel Wasser speichern. Diese außergewöhnliche Leistung funktioniert auch bei Wänden, die mit Lehm oder Kalk verputzt werden.



BRANDSICHER

holzius Vollholzelemente weisen eine höchstmögliche Brandschutzsicherheit auf, da das Holz nicht verleimt ist. Das Brandverhalten wird in der Tragwerksplanung einkalkuliert.



MUSTERHAUS AUTARK

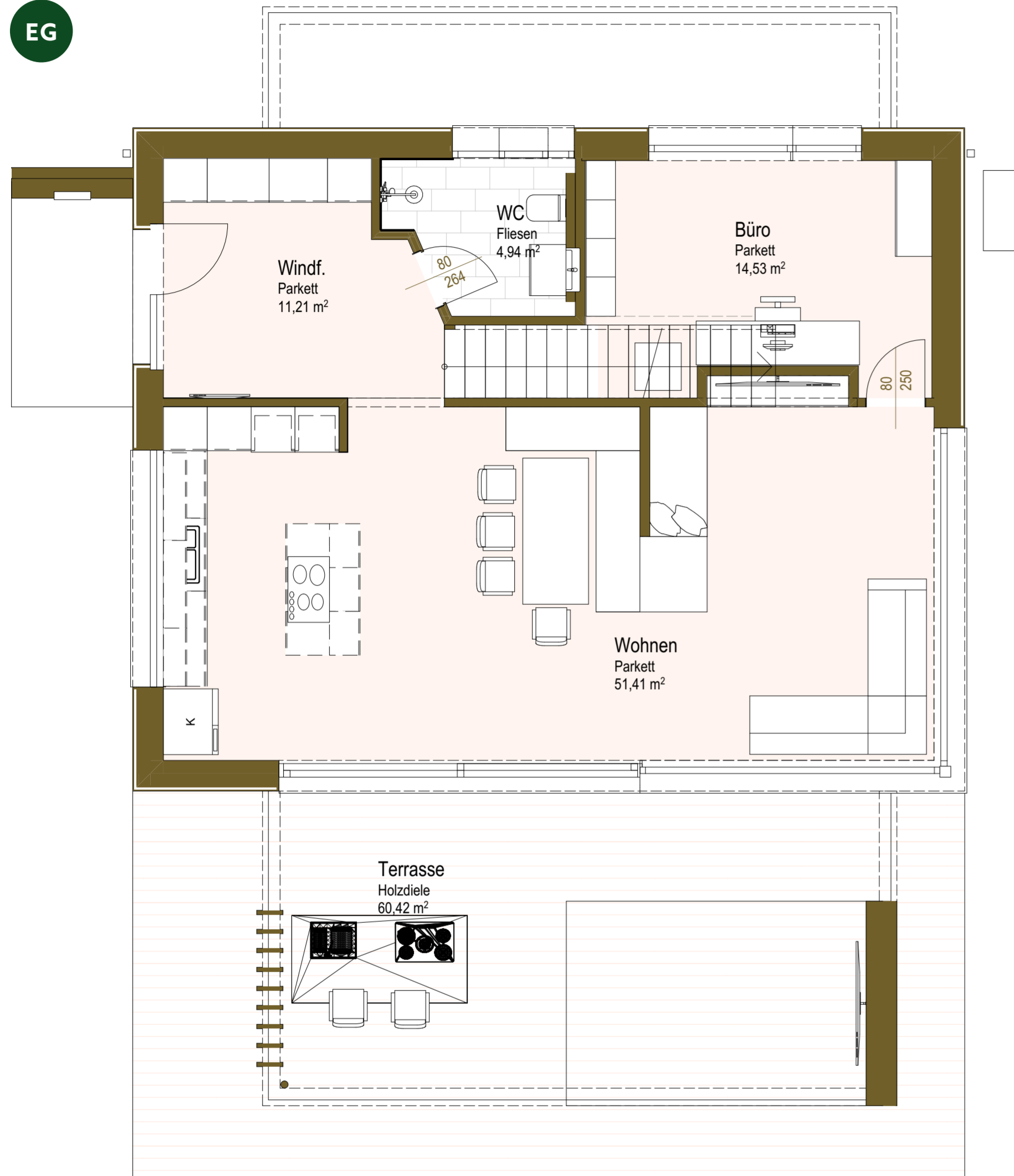
NEUHEIT!

Unser neues
Musterhaus AUTARK
in der Blauen Lagune
ist unabhängig von
externen Energie-
versorgern.



SO INDIVIDUELL
WIE DIE NATUR.

EG



AUTO ALS ENERGIESPEICHER FÜR DAS HAUS

Das neue Musterhaus von ERLER mit dem bezeichnenden Namen „Autark“ verfügt über 171 m² Wohnfläche. Die Besonderheit ist eine vollökologische, mit Naturmaterialien gestaltete Bauweise. Die Außenwände sind mit komplett leim- und metallfreien Vollholzwänden gebaut. Im Innenraum dominieren Vollholzsichtwände kombiniert mit Lehmputzoberflächen. Beheizt

und gekühlt wird das Haus durch eine Luftwärmepumpe: Wärme wird über die Fußbodenheizung abgegeben, Kälte über die im Lehmputz verbauten Decken- und Wandkühlelemente. Das Musterhaus verfügt über eine 16 KW Indach-PV-Anlage, die den erzeugten Strom in einen Stromspeicher lädt (z.B. durch bidirektionales Laden eines E-Autos). Somit ist gewährleistet, dass das Haus zu jeder Zeit ohne zusätzlichen Strom auskommt und somit „autark“ funktioniert.

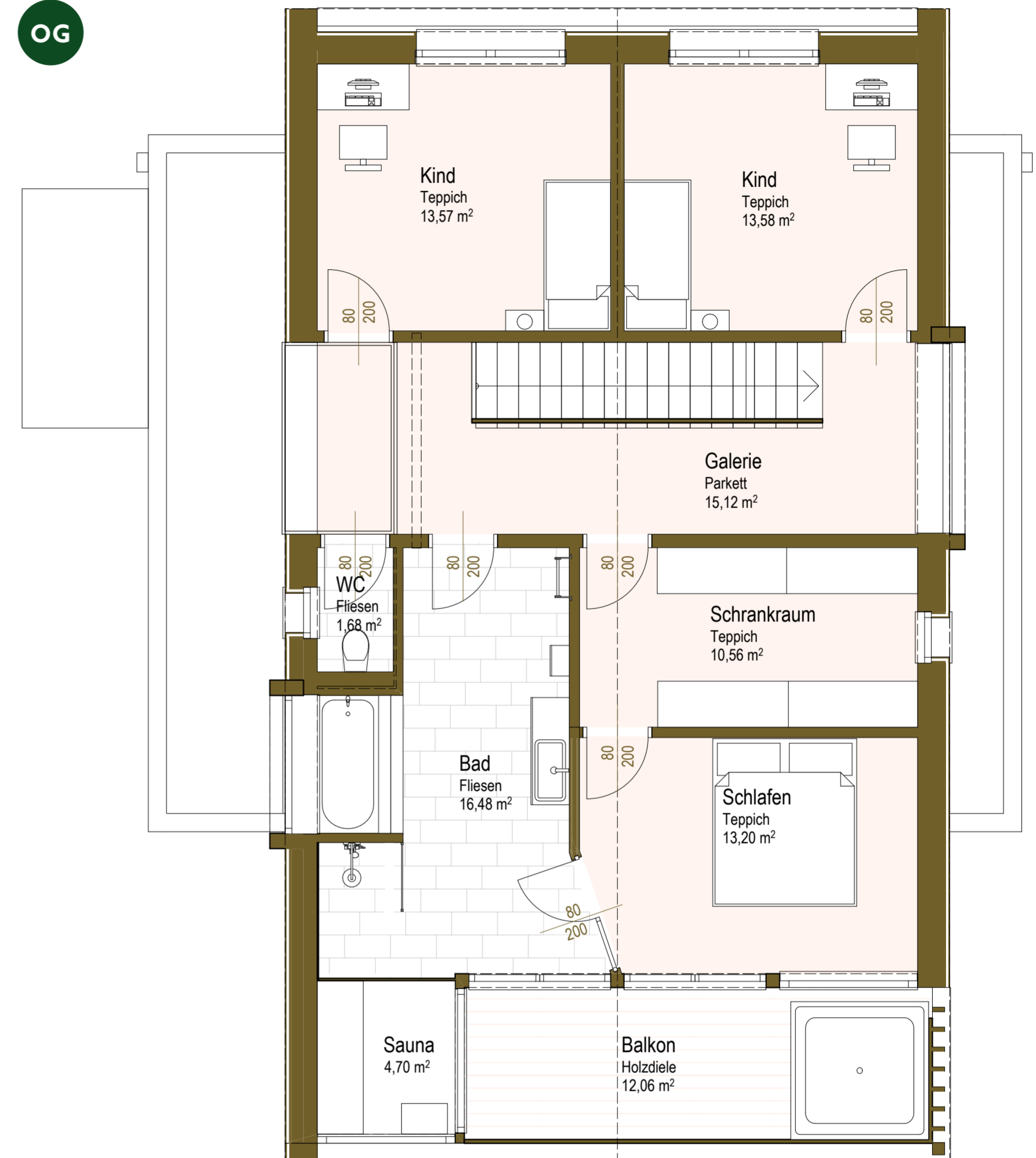


- Wohnfläche: 171 m²
- leim- und metallfreie Außenwände
- 16 KW Indach-PV-Anlage
- unabhängige Energieversorgung



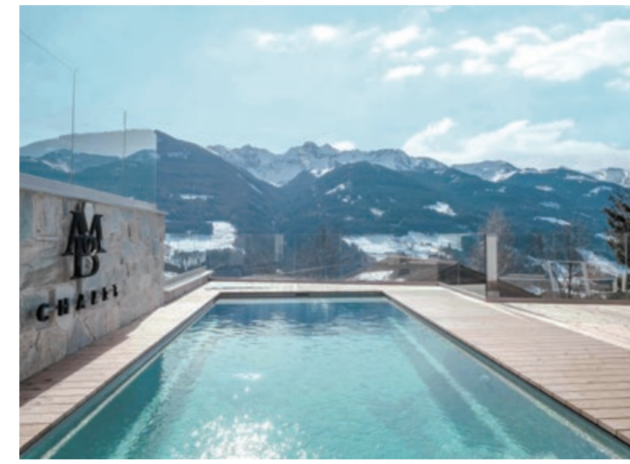
Fertighauszentrum Blaue Lagune
A-2351 Wiener Neudorf

OG





HOMESTORY



Wohlfühloase im Chalet Stil.

Eingebettet in der Salzburger Bergwelt verwirklichte sich Familie Ruziak mit ihrem ERLER Haus den Traum vom Eigenheim. Passend zur Umgebung fiel die Wahl auf ein Haus im Chalet Stil.

und das vorhandene Budget an. Ein Grundstück war bereits in Aussicht und sie konnten dadurch die Unterlagen an die Firma ERLER senden. „Beim nächsten Termin im Büro in Saalfelden 2 Wochen später hatten wir dann bereits einen Entwurfsplan und einen unverbindlichen Kostenvoranschlag vorliegen.“ erzählt Anna begeistert. Ein paar Wochen später wurde das Grundstück fixiert und der Vertrag mit der Firma ERLER wurde unterzeichnet. Dem Traum vom Eigenheim stand also nichts mehr im Wege.

FAMILIENTRAUM IM CHALET-STIL

Um jederzeit Familie und Freunde in ihrem Traumhaus begrüßen zu können, wurde großzügig gebaut. Verteilt auf 3 Stockwerke findet die Familie Platz zum Entspannen und Sich-Wohlfühlen. Die Kombination aus Holz, Stein und Glas verleiht dem Erscheinungsbild einen echten WOW-Faktor. Großflächige Fenster und Türen eröffnen den Blick auf die Umgebung. Besondere Gemütlichkeit verleiht der Kamin und „Sternenhimmel“ im Wohnzimmer. Um sich nach einem erfolgreichen Skitag erholen zu können, findet man neben dem großzügigen Skikeller auch eine Sauna in Familie Ruziaks Haus vor. „Wir genießen diesen Rückzugsort, den wir uns hier geschaffen haben, sehr und sind dankbar, dass wir mit ERLER einen Generalunternehmer an der Seite hatten, auf den wir uns zu 100 % verlassen konnten, da wir auch nicht immer vor Ort sein konnten.“ sagt Anna glücklich.

DURCH URLAUBE INSPIRIERT

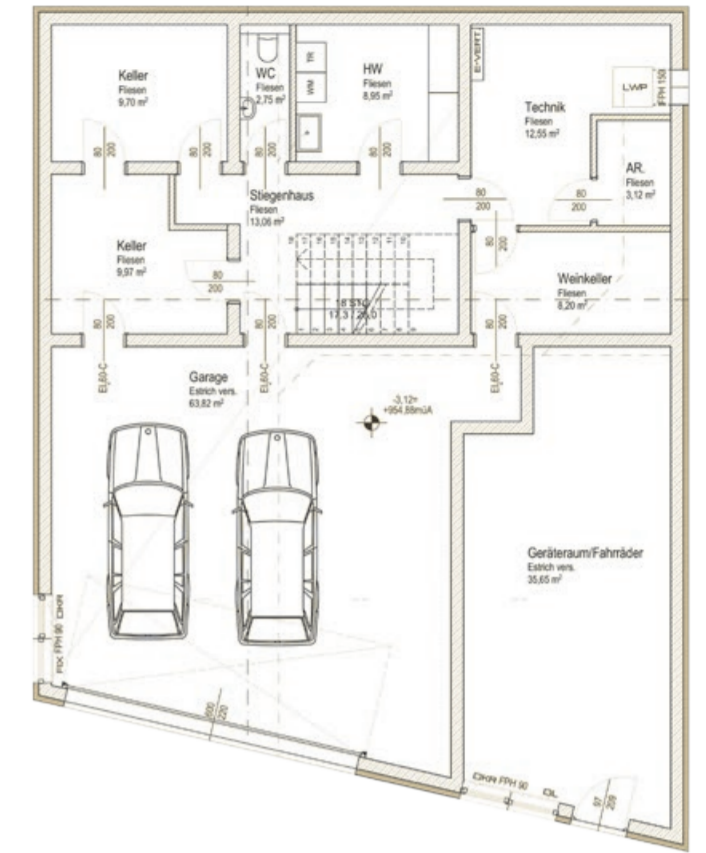
Anna und Miroslav sind beide in Wien aufgewachsen und seit sie denken können begeisterte Skifahrer. Sie verbrachten jeweils mit ihren Familien jedes Jahr ihren Skiurlaub in den Salzburger Alpen. Der urige und gemütliche Chalet Stil faszinierte sie schon damals. „Das war einfach immer das komplette Gegenteil zu unserer Heimat. Als „Großstadtkinder“ gehören zum täglichen Anblick eher Betonblöcke als gemütliche Berghütten.“ meint die 39-Jährige. „In unseren Urlauben hatten wir immer sofort das Gefühl von Nach-Hause-Kommen. Genau dieses Gefühl wollten wir in unserem eigenen Haus auch spüren.“ führt Miroslav fort. Als sich die beiden vor über 10 Jahren kennenlernten, verband sie unter anderem die gemeinsame Liebe zu den

Bergen und nach einigen gemeinsamen Skiurlauben in dieser Region war klar, dass sie hier sesshaft werden möchten. Dank der beruflichen Unabhängigkeit stand dieser Entscheidung nichts im Weg und sie recherchierten im Internet. Schnell sind sie dabei auf die Firma ERLER gestoßen.

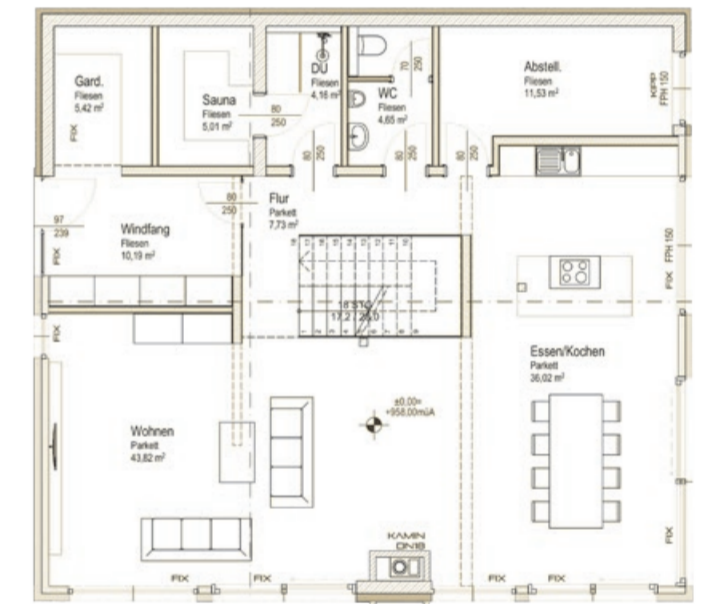
ALLES GING GANZ SCHNELL

„Zwischen dem Absenden der Abfrage über die Website, der Kontaktaufnahme durch ERLER und einem ersten Onlinetermin verging gerade einmal 1 Woche.“ erinnert sich Miroslav zurück. „Dass das alles so schnell und unkompliziert verlief, gab uns von Anfang an ein gutes Gefühl.“ führt er weiter fort. Bei dem unverbindlichen Onlinetermin gaben die Bauherren ihre Wünsche, Vorstellungen

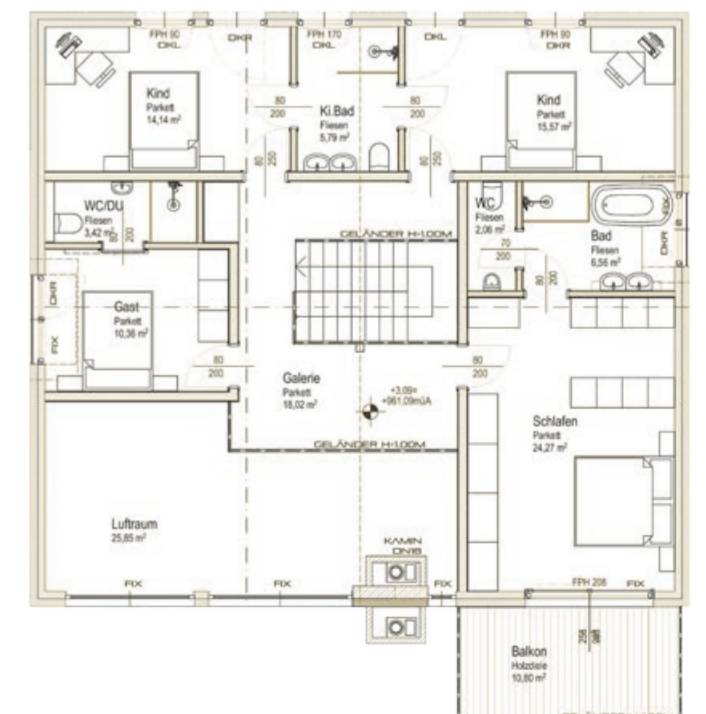
KELLERGESCHOSS



ERDGESCHOSS



DACHGESCHOSS



ZU HAUSE
FÜHLEN.



WARUM MIT HOLZ BAUEN?

Baubiologe Alfred Langegger erklärt, welche wesentlichen Vorteile das Bauen und Wohnen mit natürlichen Rohstoffen hat:

GESUNDHEIT & WOHLBEFINDEN

Wir bei ERLER verwenden natürliche Materialien wie Holz, Lehm, Stroh, Hanf oder Kork, die hypoallergen sind und ein gesundes Raumklima fördern. Der wohltuende Geruch eines Holzhauses sorgt für eine spezielle Wohlfühlumgebung in Ihrem Eigenheim. Holz reguliert die Raumtemperatur auf natürliche Weise, ist atmungsaktiv und reduziert Stress. Jeder Atemzug in Ihrem neuen Zuhause ist somit natürliche Medizin.

NIEDRIGE ENERGIEKOSTEN

Der Baustoff Holz sorgt für ein warmes, natürliches Raumklima. Holz besitzt außerdem eine ausgezeichnete Dämmwirkung. Durch natürliche Rohstoffe - wie zum Beispiel Holzwole - kann sich die Wärme in der kalten Jahreszeit gut halten, wodurch weniger Energieverbrauch für Heizung notwendig ist. All dies passiert ohne Sondermüll in den Wänden, für einen langfristigen Werterhalt.

GUT FÜR DIE UMWELT

Biologisches Bauen berücksichtigt oft ökologische Prinzipien, indem es Materialien aus erneuerbaren Ressourcen verwendet und auf Recycling oder Wiederverwendung setzt. Dies reduziert den ökologischen Fußabdruck. Holz bindet nicht nur im Wald CO₂, sondern speichert es auch in verarbeiteter Form langfristig.

ÄSTHETISCH

Biologische Baustoffe haben eine warme und natürliche Anmutung, die ein Gefühl von Wohlbefinden und Geborgenheit vermittelt. Ein Hausbau in Holzbauweise schafft so eine gelungene Verbindung von Funktion und Ästhetik.

WELCHE ROLLE SPIELT DAS RAUMKLIMA?

- Es ist die Atmosphäre einer Wohnung, eines Hauses.
- Es bringt das Wesen eines Hauses zum Ausdruck.
- Es erfüllt die äußeren Formen mit Leben.
- Es schafft Harmonie (oder Disharmonie), die sich ganzheitlich auf Körper, Geist und Seele auswirkt.

Tipps für ein gutes Raumklima:

- Regelmäßiger Luftaustausch
- Polstermöbel und Matratzen aus Naturmaterialien
- Feuchtigkeitsregulierende Materialien (Holz, Wolle, Pflanzenfasern) in der Bausubstanz
- Verzicht auf dauersehbare Funkeinrichtungen
- Netzabschaltung mittels Feldfreischaltern
- Durchdachte Farbgestaltung der Räume
- Richtige Anordnung der Möbel und Dekorationen
- Sternförmige Leitungsverlegung zur Minimierung elektromagnetischer Felder
- Verwendung elektrisch abgeschirmter Leitungen



Marco Zweimüller,
Zweimüller Haustechnik

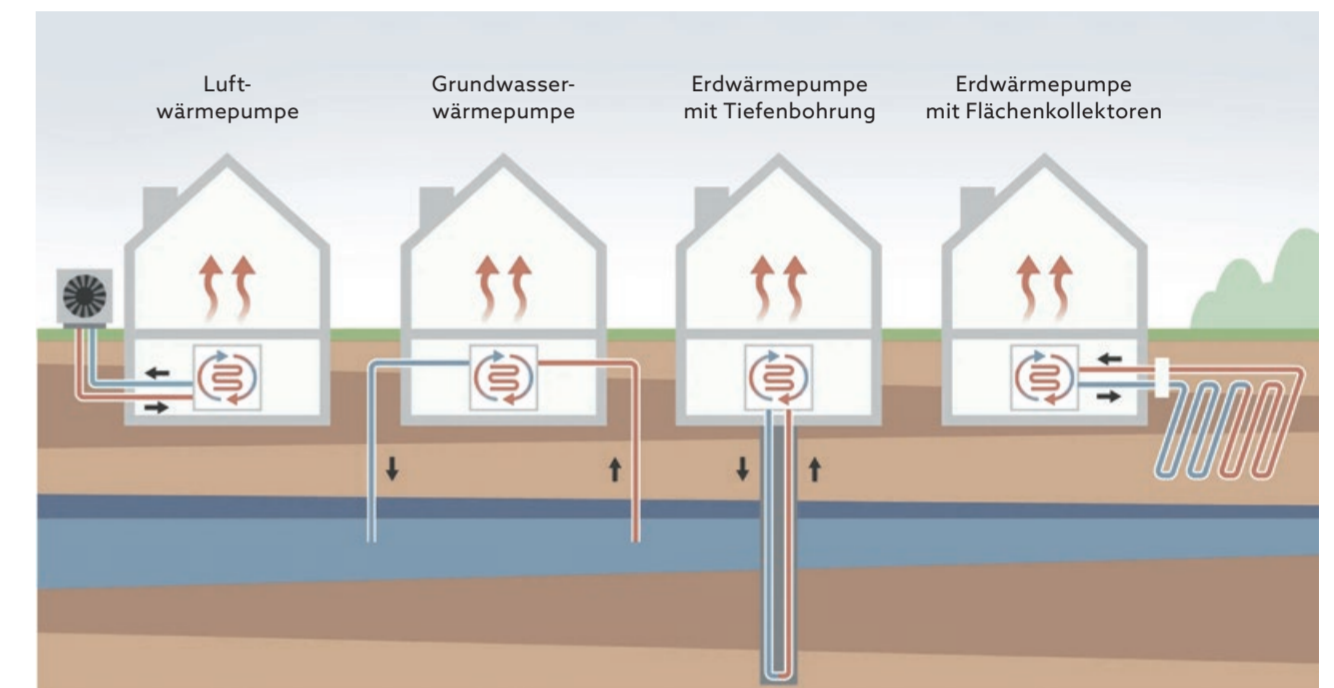


Worauf es bei der modernen Haustechnik ankommt.

Die Haustechnik ist das Herzstück eines jeden Gebäudes - ob es um sanitäre Anlagen, Heizsysteme oder die Gestaltung moderner Bäder geht. Marco Zweimüller, Geschäftsführer von Zweimüller Haustechnik, gibt Einblicke in die Bedeutung der sanitären Rohinstallation, die Vorteile von Wärmepumpen und die Must-haves, die in modernen Wohlfühlöasen nicht fehlen dürfen.

SANITÄRE ROHINSTALLATION

"Unsichtbar, aber essenziell. Die sanitäre Rohinstallation bildet die Grundlage für alle Wasser- und Abwasserleitungen in einem Gebäude", erklärt Marco Zweimüller. „Hier werden die Anschlüsse und Verteiler so geplant und verlegt, dass später alles reibungslos funktioniert. Eine fehlerfreie Ausführung ist besonders wichtig, da spätere Änderungen nicht nur aufwendig, sondern auch kostenintensiv sind. Qualität und eine vorausschauende Planung spielen hier eine Schlüsselrolle. So kann man bereits in der Rohbauphase Anschlüsse für Regenduschen, Bidets oder zusätzliche Geräte wie Waschmaschinen vorbereiten. Durch die Verwendung von regionalen, hochwertigen Produkten ist eine lange Beständigkeit gewährleistet.“



WÄRMEPUMPEN

Wärmepumpen ermöglichen energieeffizientes Heizen und gehören zunehmend zum Standard moderner Haustechnik. Die richtige Wahl der Wärmepumpe hängt stark von den Gegebenheiten und Anforderungen des jeweiligen Projekts ab. Eine fundierte Beratung und eine genaue Planung sind daher unverzichtbar. Marco Zweimüller erklärt die unterschiedlichen Wärmepumpenvarianten, ihre Einsatzmöglichkeiten und worauf man bei der Planung und Installation achten sollte:

1 Luftwärmepumpe

Diese Variante nutzt die Umgebungsluft als Wärmequelle. Sie ist besonders flexibel einsetzbar und eignet sich sowohl für Neubauten als auch für Sanierungsprojekte. Marco Zweimüller verrät: "Da keine Erdbohrungen notwendig sind, sind Investitionskosten und Installationsaufwand vergleichsweise geringer. Sie funktioniert auch bei niedrigen Außentemperaturen, wobei der Wirkungsgrad bei extremen Minusgraden sinkt. Eine Luftwärmepumpe benötigt jedoch ausreichend Platz für die Außenanlage. Der Standort sollte so gewählt werden, dass eine eventuelle Geräuschentwicklung nicht stört, etwa durch Abstand zu Schlaf- oder Nachbarzimmern. Achten Sie außerdem auf die Schalleistungspegel-Angaben der Hersteller. Gute Geräte erreichen Dezibel-Werte, die kaum hörbar sind. Ein weiteres Auswahlkriterium ist die Jahresarbeitszahl. Sie gibt an, wie viel Wärmeenergie im Verhältnis zur eingesetzten Stromenergie erzeugt wird. In vielen Fällen werden Luftwärmepumpen gefördert, was die Anschaffungskosten deutlich senken kann. Klären Sie vorab, ob Genehmigungen für das Gerät erforderlich sind."

2 Grundwasserwärmepumpe

Diese Heizungsart nutzt Grundwasser als Wärmequelle. Dieses wird aus einem Förderbrunnen entnommen, die Wärme wird extrahiert und anschließend wird das Wasser in einen Schluckbrunnen zurückgeführt. "Diese Variante hat einen sehr hohen Wirkungsgrad, da das Grundwasser ganzjährig eine konstante Temperatur hat. Sie ist ideal für Regionen mit zugänglichem und qualitativ hochwertigem Grundwasser. Diese Art von Wärmepumpe benötigen jedoch eine Genehmigung und ist von der Wasserqualität und Verfügbarkeit abhängig. Nicht überall ist diese Art von Heizung umsetzbar."

3 Erdwärmepumpe

Diese Variante bezieht die Wärme aus dem Erdreich. Dafür sind entweder Erdkollektoren oder Tiefenbohrungen erforderlich. Marco Zweimüller: "Erdwärmepumpen bieten einen sehr stabilen Wirkungsgrad, da die Bodentemperatur ganzjährig relativ konstant ist. Sie sind ideal für Gebäude mit hohem Heizbedarf oder bei großflächigen Grundstücken. Der höhere Planungsaufwand und die Notwendigkeit von Genehmigungen, insbesondere bei Tiefenbohrungen, sind zu beachten."

Technik eine immer größere Rolle. Berührungslose Armaturen, digitale Thermostate und Smart Home-Integration, die die Steuerung von Licht und Wasser ermöglichen, sind besonders gefragt. Ein weiteres beliebtes Element sind freistehende Badewannen, die in großzügigen Räumen ein echter Blickfang sind. Auch die Beleuchtung wird oft unterschätzt. Eine Mischung aus direktem Licht für die Funktionalität und indirektem Licht für die Atmosphäre macht einen enormen Unterschied."



FAZIT

Die Kombination aus sorgfältiger Planung, hochwertigen Materialien und modernen Technologien macht den Unterschied in der Haustechnik und Badgestaltung. Ob bei der Wahl der Heizsysteme oder der Ausstattung des Badezimmers: Mit durchdachten Lösungen wie Wärmepumpen und innovativen Badezimmerkonzepten schafft man nicht nur mehr Komfort, sondern vor allem langfristigen Mehrwert.



Das
Haus für
GENERATIONEN.





UNSER WEG ZUM TRAUMHAUS.



Mit ERLER Haus fand Familie Kirchsteiger den richtigen Partner für ihr maßgeschneidertes Traumhaus in Holzbauweise.

BAUEN MIT FIXPREISGARANTIE

Ende 2023 hatten wir als Familie den Wunsch, uns ein Einfamilienhaus auf unserem bestehenden Baugrund im südlichen Oberösterreich zu verwirklichen. Wir wollten kein Haus von der Stange. Inspiriert von unseren Urlauberhäusern wussten wir außerdem, dass uns Häuser im modernen Chalet-Stil besonders gut gefallen. Uns war auch klar, dass wir ein Holzhaus bauen wollen, das mit möglichst vielen Naturmaterialien ausgestattet ist, um ein gesundes Wohnraumklima zu erzeugen.

Bei unseren Recherchen im Internet nach ökologischen und nachhaltigen Hausanbietern fiel uns die Firma ERLER gleich positiv auf. Einerseits mit der Vielfalt der Möglichkeiten in der Planung, andererseits mit der großen Auswahl an Ausstattungsmerkmalen. Nachdem wir eine Anfrage an ERLER gesendet hatten, meldete sich ein Vertriebsmitarbeiter gleich am nächsten Tag. Nach einem ausführlichen telefonischen Erstgespräch nahmen wir das Angebot an, uns einen unverbindlichen Beratungstermin vor Ort am Baugrund zu vereinbaren. Dort wurden die wichtigsten Umwelteinflüsse besprochen und eine grobe Situierung des Gebäudes samt Ausrichtung definiert. Anschließend führen wir in eine der vielen Niederlassungen der Firma ERLER. Gemeinsam mit dem Vertriebsmitarbeiter besprachen wir unsere Vorstellungen und unser mögliches Budget. Daraufhin wurde uns eine maßstabgerechte Skizze erstellt, wie das Haus ausschauen könnte. Diese gefiel uns auf Anhieb und wir gaben die Planerstellung samt 3D-Animation und virtuellen Rundgang in Auftrag. In der Prä-

sentation unseres Hauses sahen wir, dass alle Wünsche ernst genommen wurden und sich in den Plänen widerspiegeln. Nach zweimaligem ändern auf weitere persönliche Anforderungen erhielten wir ein maßgeschneidertes Angebot mit Fixpreisgarantie. Bei einer Vorbemusterung der angebotenen Ausstattungsmerkmale und Konstruktionsarten beauftragten wir ERLER schließlich im Jänner 2024. Nach der Erstellung des Einreichplans bekamen wir dann auch noch ein Angebot für die notwendigen Tiefbauarbeiten wie Keller, Erdbau sowie Zufahrt und Terrasse. Dieses nahmen wir dankend an und beauftragten ebenso den Partnerbaumeister der Firma ERLER.

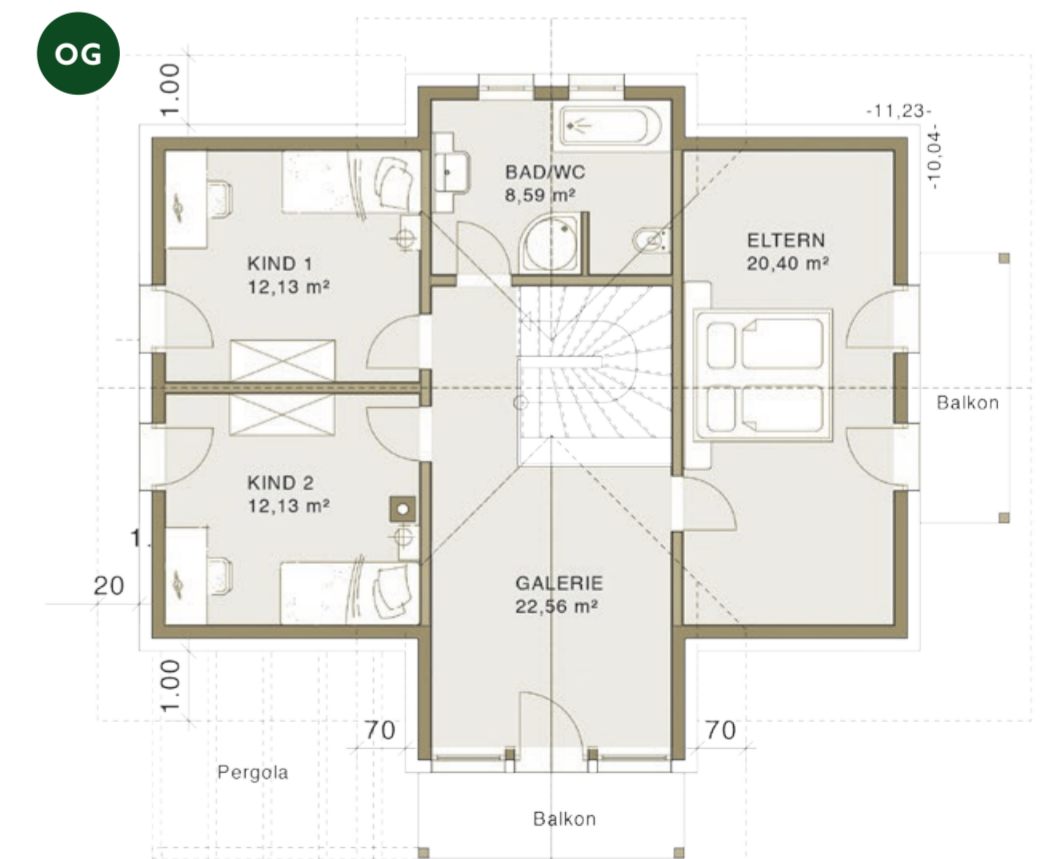
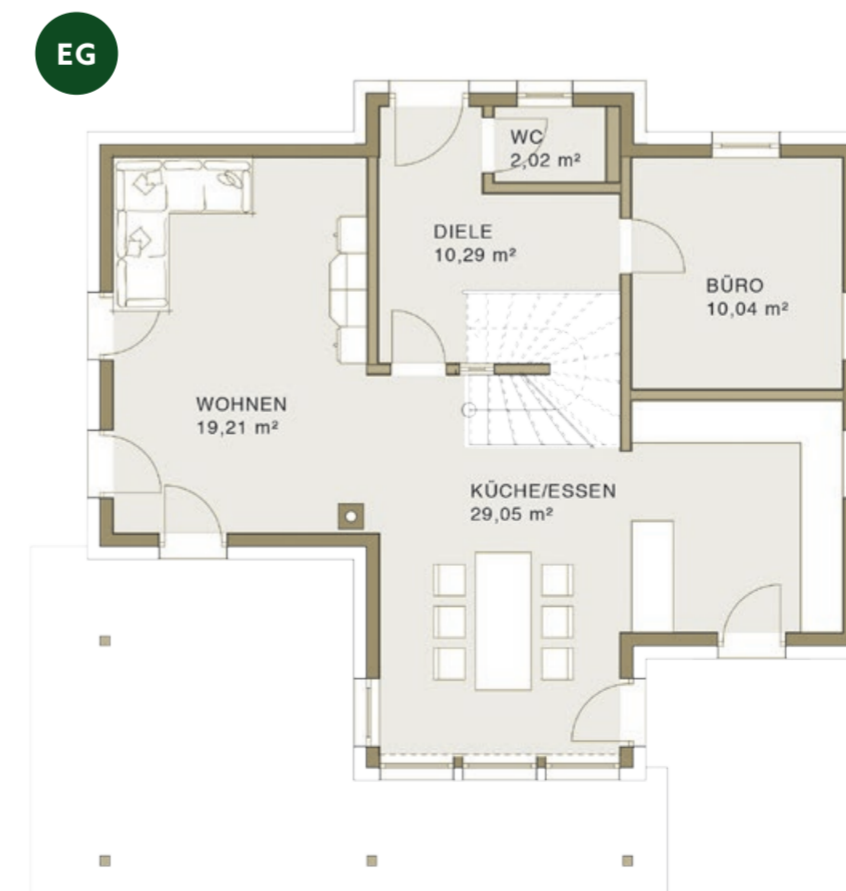
Der Spatenstich erfolgte im April 2024 mit den Tiefbauarbeiten. Das Haus selbst kam Mitte Mai 2024, welches die Zimmerer innerhalb von nur drei Tagen aufstellten. Mit den Ausbauarbeiten in schlüsselfertiger Form konnten wir Anfang September 2024 unser Haus beziehen.

WAS HAT UNS DAS GEKOSTET?

Die Baukosten wurden auf den Cent eingehalten, da ein Fixpreis vereinbart war. Unser Haus mit einer Wohnfläche von 146 m² und der nebenstehenden Ausstattung ohne Tiefbauarbeiten (wurden extra beauftragt) kam uns schlussendlich auf € 498.725,- inkl. MwSt. Zusätzlich bestellten wir noch die Badezimmersauna in der Höhe von € 11.752,- inkl. MwSt. Wir waren vom Erstgespräch über die Planung bis hin zur Fertigstellung unseres Hauses begeistert von der Firma ERLER und sind dankbar, dass wir für dieses wichtige Vorhaben einen so kompetenten Partner an unserer Seite hatten.

AUSSTATTUNG

- Ökologisch gedämmte Holzriegelwände (Holzweichfaser)
- Ökologisch gedämmtes Dach und Decke
- Teiflächen im Innenbereich mit Lehmputz an den Wänden
- Teiflächen im Innenbereich und Holzträger in echtem Altholz
- Außengestaltung mit Waschputz und Altholzfassade, kombiniert mit Steinverkleidungen
- Dacheindeckung mit schwarzen glatten Tondachziegeln
- Verblechungen und Fensterfarben in Ral 9005 Tiefschwarz
- Kunststoff-Alu Fenster mit Raffstore als Beschattung
- Luft-Wärmepumpe zum Heizen und Kühlen
- Fußbodenheizung mit ökologischem Fußbodenaufbau
- Elektroinstallation mit einer intelligenten Heizungs- und Beschattungssteuerung
- Massivholztreppe passend zum Parkettboden
- Parkettboden Eiche Landhausdielen in weiß lasierter Optik
- Bodenfliesen 60 x 60 cm in Betonoptik und Wandfliesen in 30 x 60 cm weiß matt





VON GRUND AUF NATÜRLICH.

NATUREFLOOR
NATÜRLICHE SCHÜTTUNG

Die ökologische Schüttung von NATUREFLOOR ermöglicht einen wohngesunden und nachhaltigen Fußbodenaufbau.

MIT LEHM UMMANTELTE HOLZSPÄNE

Bei der Naturefloor Schüttung handelt es sich um Holzhackgut aus Forstabfällen sowie Käferbäumen und Bäumen aus Windwürfen, welches mit Lehm ummantelt und getrocknet wird. Die bewährte Methode beruht auf seiner Gleichgewichtsfeuchte von 3-5 %, wodurch den pflanzlichen und tierischen Schädlingen die Lebensgrundlage ent-

zogen wird. Durch die Kantigkeit des Materials ist eine hohe Formstabilität im eingebauten Zustand gegeben. Die Schüttung ist äußerst druckbelastbar und gewährleistet hervorragende Schallschutzwerte. Naturefloor natürliche Schüttung eignet sich für Decken und Fußböden und kann sowohl für den Trockenaufbau als auch für den Nass-Estrich-Aufbau verwendet werden. Fußbodenaufbauten aus Holz lassen sich mit Naturefloor zu 100 % ökologisch konstruieren.

VORTEILE

- 100 % natürliche Materialien - Holz und Lehm
- trockenes Schüttmaterial, keine Trocknungsphase
- universell einsetzbar, sowohl für Neubau als auch für Renovierung
- stabil und sicher wie gebundene Schüttungen
- kein Quellen oder Schwinden bei Feuchtigkeit
- resistent gegen Schimmel, Pilze und Fäulnis
- kann bei Bedarf ausgebaut und wiederverwendet werden
- vollständig biologisch abbaubar

DÄMMEN MIT STROH.

DER GIPFEL DER NACHHALTIGKEIT

Stroh ist ein Nebenprodukt regionaler Getreideprodukte und weist somit bereits bei seiner Gewinnung eine hervorragende Ökobilanz auf. Aufgrund seiner natürlichen Beschaffenheit ist Stroh diffusionsoffen und sorgt für ein wunderbar angenehmes Raumklima. Es kann als Dämmstoff für Dach, Wand und Decke eingesetzt werden. Durch das spezielle Einblasverfahren ist eine effiziente und verschnittfreie Einbringung möglich. Die Erhaltung eines Hauses mit Stohdämmung ist mit sehr geringem Energieaufwand verbunden. Im Gegensatz zu konventionellen Dämmstoffen kann Stroh nach seiner Lebensdauer problemlos entsorgt und der Natur zurückgeführt werden.



VIEL RAUM NACH OBEN.



DAS ETWAS ANDERE BAUVORHABEN

Bauland ist knapp und teuer. Besonders in der Stadt, wo vielerorts bereits alles dicht verbaut ist, ist neue Wohnraumschaffung oft problematisch. Dabei gäbe es durchaus genügend Flächen, die für zusätzlichen Wohnraum genutzt werden können - und zwar ganz oben auf den Dächern von Mehrfamilienhäusern, inmitten vorhandener Infrastruktur und bereits erschlossener Quartiere. So ein Projekt realisierten wir in München Schwabing, wo wir ein Bestandsgebäude mit gleich vier Geschossen aufstokkten. Dazu wurde zuerst das

oberste Geschoss abgerissen, um danach in Holzmassivbauweise Platz nach oben zu schaffen. Weil sich das Gebäude in Nähe der Innenstadt befindet, war das Projekt angesichts erschwelter Zufahrt über einen Innenhof mit Baumschutzzone eine Herausforderung der anderen Art. Der Baukran wurde im Innenhof über einer Tiefgarage aufgestellt, welche unterstellt werden musste, die Baustelleneinrichtung erfolgte auf der stark befahrenen Gerogenstraße. Durch die schmalen Aufbauten fiel die Entscheidung auf Holz-Beton-Verbunddecken. Das ist aus schalltechnischer Sicht optimal, da mehrere Wohnungen übereinander errichtet wurden und nicht viel Platz für den Fußbodenaufbau

zur Verfügung stand. Bei den Beplankungen für den Brandschutz fiel unsere Wahl auf Brettsper Holz mit Steinwolle. Diese Entscheidung trafen wir anhand mehrerer einfließenden bzw. viel Raum zu schaffen. Die Realisierung in Holzbauweise war aus statischer Sicht die einzig richtige, denn die geringere Wandstärke bei besseren Dämmeigenschaften im Vergleich zum Massivbau belastet das Gebäude nicht unnötig mit Gewicht - und sorgt gleichzeitig für mehr vermietbare Fläche.



EXPERTEN TIPP

JEDER HÄUSLBAUER TRÄGT EINE ÖKOLOGISCHE VERANTWORTUNG.

Nicht nur die Entstehung eines Hauses ist energieaufwendig, sondern auch meist die Entsorgung. Dämmungen, Abdichtungen und generell Bauteile werden oft aus Kostengründen so gewählt, dass sie später Sondermüll sind und keine weitere Verwendung mehr haben. Der Gedanke daran, dass das Haus für eine gewisse mittelfristige Zeit stehen soll und danach komplett ausgetauscht wird, ist nicht nachvollziehbar. Ein Haus muss mehrere Zyklen durchleben können. Es sollte die Möglichkeit geben, Baustoffe wiederzuverwenden, gänzlich rückzubauen oder schadlos zu entsorgen. Achten Sie darauf, dass Sie bei der Materialauswahl einen wesentlichen Beitrag für die Zukunft leisten. Auch



Christoph Erler,
ERLER Bau GmbH

wenn die Baustoffe meist attraktiv in der Preisgestaltung sind, wirkt es sich spätestens in der nächsten Generation negativ aus. Mit natürlichen Baustoffen lebt es sich besser und länger. Nicht umsonst heißt es, dass das Haus unsere „dritte Haut“ ist.

ERLER STANDORTE



ZENTRALE

5760 Saalfelden
Loferer Bundesstraße 2a
Tel. +43 6582 76 120



BÜRO

4910 Ried im Innkreis
Schärdinger Straße 52b
Tel. +43 7752 830 60

Jetzt
unverbindlichen
Beratertermin
sichern!



BÜRO & MUSTERHAUS AUTARK

Fertighauszentrum
Blaue Lagune
2351 Wiener Neudorf



MUSTERHAUS PERFECT

Musterhauspark Eugendorf
5301 Eugendorf
Musterhauspark 1



BÜRO MÜNCHEN

82349 München
Tel. +43 6582 76120

ERLER BAU GMBH

Loferer Bundesstrasse 2a
A-5760 Saalfelden am Steinernen Meer
Tel. +43 6582 76 120 | office@erler-haus.at
www.erler-haus.at

